

La vall del joguet

IBI I ONIL

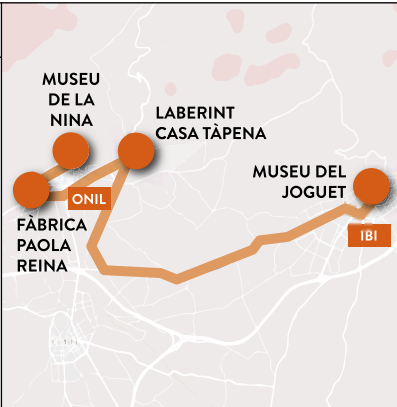


En una xicoteta vall de la província d'Alacant es fabriquen la majoria dels joguets i nines del país; aquesta és la Foia de Castalla, coneguda com la Vall del Joguet, format pels municipis d'Onil, Ibi, Biar, Tibi i Castalla. Visitar en família la Vall del Joguet és una fantàstica opció per a disfrutar tots junts, perquè al cap i a la fi, tots passen per la infància i creixen i es desenrotllen jugant amb peces distintes segons les modes de l'època, els materials, els avanços tecnològics, etc. Aquesta ruta ofereix un recorregut pel Museu de la Nina, la Fàbrica de Nines Paola Reina i el Laberint Vegetal de Casa Tàpena a Onil i el Museu Valencià del Joguet d'Ibi.



TIN EN COMPTE

- Durada de la ruta completa: 4-5 hores aprox.
- Visita autoguiada i guiada.
- Cost: entrades a museus i activitats complementàries.
- Utilitzeu transport privat entre els punts (17km).





Ascensor

1

Museu de la Nina d'Onil

El Museu de la Nina, ubicat en la coneguda casa de l'Hort d'Onil, mostra més de 1200 nines datades dels segles XVIII, XIX i XX, entre elles, peces úniques originals i restaurades. El visitant podrà conèixer el procés complet de fabricació i recórrer l'exposició permanent, així com les temporals que alberga l'edifici. Onil és la Vila Monyiquera per excel·lència, on es troba el 80% de fabricació de nines a nivell nacional, amb nines tan conegudes com Nancy o Mariquita Pérez.

Consulteu més info en www.facebook.com/onildollmuseum



 ACCÉS

 TARIFA



Des d'Alacant:

A-7 Eixida 469, Onil-Castalla/CV-80

Entrada i visita guiada gratuïta.
Visita teatralitzada amb reserva prèvia (+34 655 123 484): 10 €

Des de València i Castelló:

A-77 Eixida 468, Onil-Castalla/CV-80

 CONTACTE

Avinguda Paz, 2
03430 **Onil**
+34 965 565 365 / +34 606 023 307
turismo@onil.es
www.facebook.com/onildollmuseum



 Aparcamiento reservado

2

Fàbrica de Nines Paola Reina d'Onil

En Paola Reina porten dècades treballant en la creació de nines. Ofereixen un dels catàlegs de nines més extensos i diversos del món, que comprén des de nines clàssiques de col·lecció fins a nines actuals i modernes, ninos amb mecanismes, bebés educatius i bustos per a pentinar. A través d'una visita dramatitzada, es mostra el procés complet i artesanal per a crear una nina. Al final, els participants obtindran un regal.

Consulteu més info en www.paolareina.com

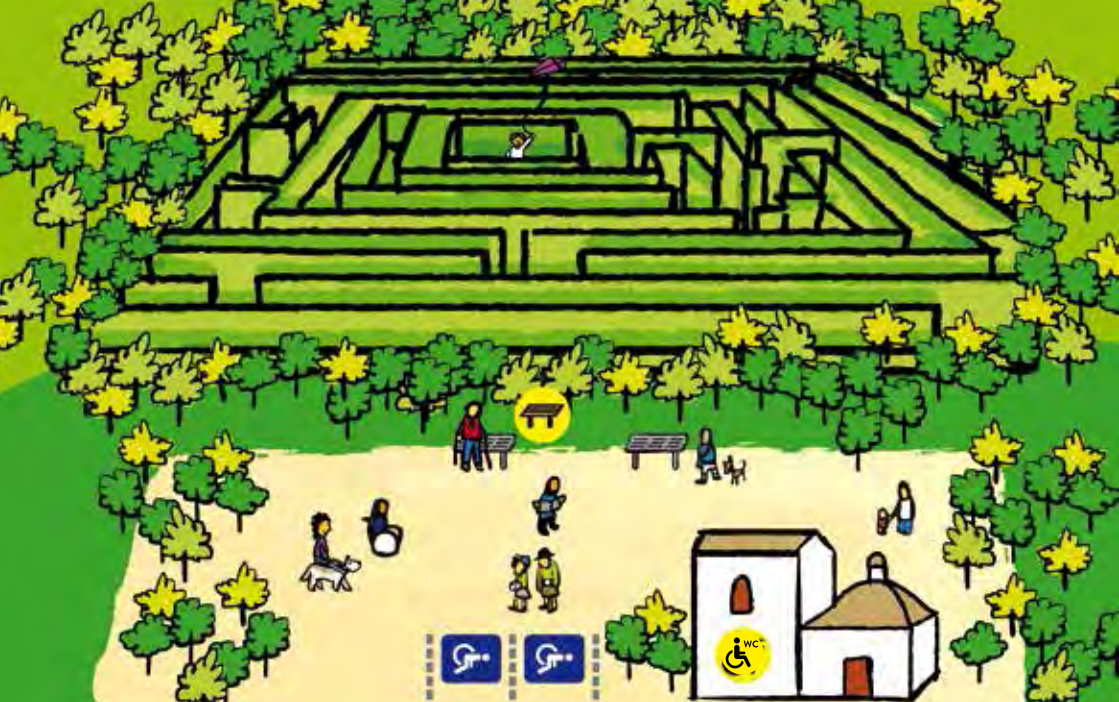


TARIFA


Visita guiada teatralitzada amb reserva prèvia:
(+ 34 655 123 484): 10 €

CONTACTE

C/ Ponent, 23
03430 **Onil**
+34 965 564 520
info@paolareina.com
www.paolareina.com



 Aparcament reservado

 Aseos accesibles

 Apoyo isquiático

3

Laberint de Casa Tàpena d'Onil

L'Espai Natural Casa Tàpena ofereix una gran oferta d'oci. Disposa d'una àrea recreativa dotada de totes les instal·lacions: taules barbacoa, fonts o servicis adaptats. Allotja un dels majors laberints vegetals d'Europa, amb 7.056 m² de superfície, format per ciprers. En l'interior es troba un cedre, un estany i un joc d'intercomunicació per a xiquets.

Consulteu més info en www.alicantenatura.es/casa-tapena



Foto: Daniel Estruch



Foto: Daniel Estruch



Foto: Daniel Estruch



Foto: Daniel Estruch

 TARIFA

Visita gratuïta

 CONTACTE

Partida de Favarella, s/n
03430 Onil
+34 965 107 860
info@alicantenatura.es



 Aparcamiento reservado  Juego inclusivo

4

Museu Valencià del Joguet d'Ibi

És un centre creat per a la conservació i difusió del patrimoni jogueter. Va nàixer en 1990 i es va traslladar el 2013 a la seua seua definitiva en els edificis de la primera fàbrica joguetera, la Payà. Des de la llanda fins al plàstic i distribuïts temàticament, en la sala permanent es mostren uns 450 joguets fabricats a Ibi, en altres llocs d'Espanya i del món, des de 1903 fins als anys 80. La sala temporal del museu acull exposicions periòdiques en les quals es poden veure joguets que formen part dels fons propis i que no s'exposen de forma permanent i també peces de col·leccions particulars.

Consulteu més info en www.museojoguete.com



TARIFA

General: 2 €
 Reduïda: 1,50€ (jubilats, estudiants, xiquets, famílies nombroses, aturats, persones amb discapacitat, grups.).
 Grups (a partir de 20 persones) sense visita guiada: 1,50€.
 Visita guiada de dimarts a divendres (excepte agost) amb reserva prèvia d'una setmana d'antelació: 2 €.

CONTACTE

Glorieta Nicolás Payá Jover, 1
 03440 Ibi
 +34 966 550 226
 info@museojuguete.com

Viu l'entorn

ZONA DE JOCS INCLUSIUS A IBI

Aquesta visita es pot complementar amb el joc accessible i inclusiu del carrusel, ubicat davant del Museu del Joguet d'Ibi en una zona de jocs infantils.



Sabies que...?

...el joguet més antic conegut fins a la data, datat en 5.000 anys d'antiguitat, és una miniatura de carrossa amb quatre rodes trobada en la tomba d'un xiquet que va viure durant l'Edat de Bronze?

...un grup d'artesans va elaborar una nina de drap de 30 metres crida Maria Parchitos amb motiu del 505 aniversari de la ciutat cubana de Camagüey?

...la col·lecció de nines Barbie més gran del món pertany a l'alemanya Bettina Dorfmann i té més de 18.000 nines?

...Mr. Potato va ser el primer joguet anunciat en televisió?

...la paraula LEGO procedix del danès 'leg godt', que significa 'jugar bé'?

...Ernö Rubik va tardar més d'un mes a resoldre el joc que ell mateix va inventar?

...ioio tornar en tagàlog, llengua nativa de Filipines, on fins fa 400 anys s'utilitzava com a arma per a la caça?

...l'empresa joguetera Payá Germans va començar la seua activitat com una llanderia?

On menjar i allotjar-se

CAFETERIA GLOBAL

Avinguda de La Pau, 4

03430 Onil

+34 616 174 272

info@albergueruralsanabria.com

www.albergueruralsanabria.com