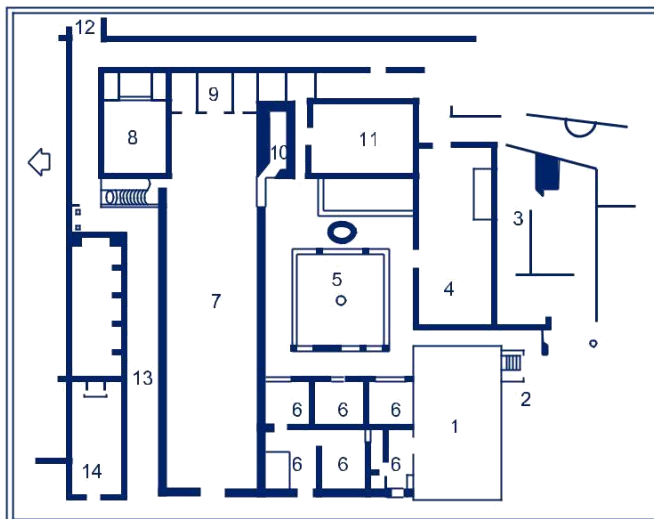




Itinerari recomanat

- 1 - Església de Sant Martí
- 2 - Soterrani Sant Martí
- 3 - Cuina
- 4 - Refectori
- 5 - Claustre de Sant Jeroni
- 6 - Capelles
- 7 - Església Major
- 8 - Sagristia
- 9 - Transagrari
- 10 - Accés Campanar
- 11 - Capítol
- 12 - Accés al Claustre Major
- 13 - Pas porticat septentrional
- 14 - Capella exterior



Itinerari recomanat per a la visita

Municipio de Alturella



Cartoixa de Valdecrist



AYUNTAMIENTO DE ALTURA
Concejalía de Turismo

L'Orde de la Cartoixa va ser fundat l'any 1084 per Sant Bru, personatge nascut a Colònia a principi del s. XI que va combinar en les regles de l'Orde Cartoixà la tradició eremítica i la vida en comú cenobítica.

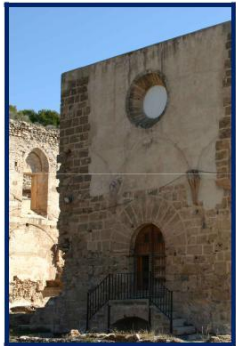
Els recintes cartoixans es construeixen aïllats del món, sobre una gran extensió de terreny, del qual obté aliment. La vida del cartoixà és solitària i contemplativa, dedica bona part del seu temps a orar, estudiar i realitzar treballs manuals.



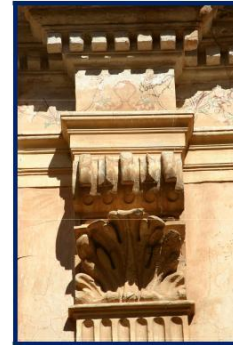
La Cartoixa de Valldecrisp

La Cartoixa de Valldecrisp es funda a la fi del segle XIV per exprés desig de l'infant Martí, fill del rei d'Aragó Pere IV, en terres del terme d'Altura. El papa Climent VII concedeix permís per a fundar-la en abril de 1385, i els primers monjos prenen possessió el 8 de juny de 1385. En 1386 comença la construcció del claustre primitiu i es col·loca la primera pedra de l'església de Sant Martí.

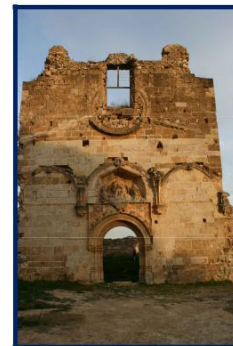
L'any 1399, Martí és coronat i, pel seu exprés desig, s'edifica el nou claustre i, posteriorment, en 1405, una església de majors proporcions; l'Església Major. A més, Martí I



fa donació al monestir cartoixà de les viles d'Altura i Alcubles, amb tots els seus drets i pertinences. Valldecrisp incrementa progressivament el seu patrimoni amb la recepció de donacions, privilegis, gràcies reials i papers, herències i compres. La Cartoixa es transforma així en un important nucli de poder econòmic, cultural, religiós i polític la rellevància del qual queda patent els segles successius.



El monestir assoleix un dels seus últims moments àlgids en 1785, data en què es constitueix la Congregació Nacional de Cartoixans Espanyols i s'elegeix com a residència perpètua del definitori la Cartoixa de Valldecrisp.



Tanmateix, a principi del segle XIX comença un període en què se succeeixen les crisis. L'ocupació francesa i el Decret de Suspensió d'Ordes Religiosos, la supressió de nou en 1820 de les institucions monacals i la definitiva expulsió ordenada el 25 de juliol de 1835 per Reial Decret suposen els episodis finals d'un monacat en decadència. L'epíleg a la desamortització tindrà lloc el 9 de novembre de 1844, data en què se subhasten i fraccionen en mans privades els béns de la Cartoixa de Valldecrisp.